

WK741

## Pantalon de travail multipoches femme

- Zéro métal : idéal pour les employés de l'industrie et les électriciens.
- Tissu sergé alliant confort et durabilité.
- Résistant et facile d'entretien grâce au polycoton.

60% coton / 40% polyester. Tissu sergé. Lavage 60°C. Coupe droite. 2 poches devant (sacs de poches en tissu principal). 1 poche à rabat avec fermeture velcro côté gauche au porté, 1 double poche outil ouverte à droite au porté, 2 poches plaquées arrière, 2 poches genouillères ton sur ton avec velcro et rabat intérieur pour maintenir et adapter la genouillère. Ceinture en partie élastiquée avec passants. Fermeture zippée et boutonnée. Bouton plastique. Soufflet à l'entrejambe pour plus de résistance et une parfaite liberté de mouvement. Double piqûres coutures côtés, triple coutures soufflet et fourche devant et dos. Genouillère non fournie. Surpiqûres nervures à l'entrejambe. Ourlet bas de jambe. Etiquette de marque détachable.



34 FR 36 FR 38 FR 40 FR 42 FR 44 FR 46 FR 48 FR 310 g/m<sup>2</sup>

Tableau équivalence des tailles par pays en dernière page.



### Informations Complémentaires

#### Logistique



#### Pays d'origine



PK - Pakistan

#### Code douanier



62046211

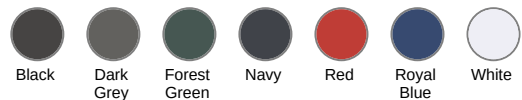
#### Conditions de lavage



#### Existe aussi en version



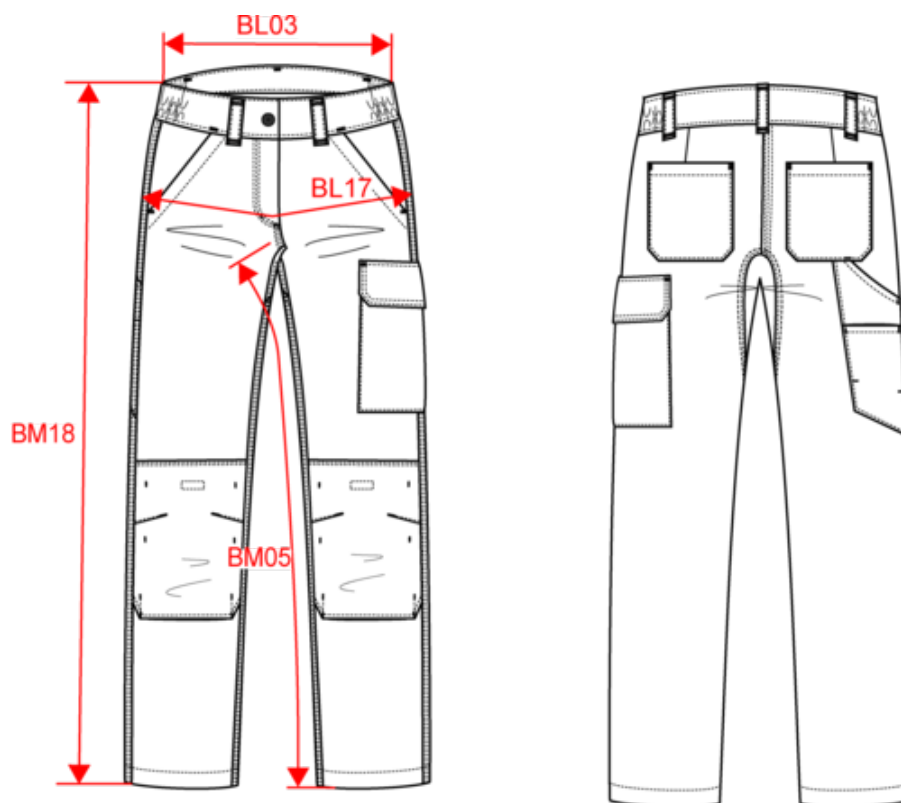
WK740



WK741

## Pantalon de travail multipoches femme

Dimensions (cm)



Mesures en cm	34	36	38	40	42	44	46	48
BL03 - 1/2 largeur taille élastiquée à plat (ceinture devant sur dos)	35.00	37.00	39.00	41.00	43.00	45.00	47.00	49.00
BL17 - 1/2 largeur bassin ( mesuré parallèle à la ceinture)	47.50	49.50	51.50	53.50	55.50	57.50	59.50	61.50
BM05 - Longueur entrejambes	80.00	80.00	80.00	80.00	80.00	80.00	80.00	80.00
BM18 - Longueur côté (ceinture comprise)	105.00	105.50	106.00	106.50	107.00	107.50	108.00	108.50



WK741

## Pantalon de travail multipoches femme

### Informations Couleurs



**Black**  
RVB : 35,35,37  
Pantone C : Black  
Pantone TCX : 19-4004TCX



**Dark Grey**  
RVB : 63,60,60  
Pantone C : 447C  
Pantone TCX : 19-0000TCX



**Forest Green**  
RVB : 41,62,48  
Pantone C : 5605C  
Pantone TCX : 19-5918TCX



**Navy**  
RVB : 41,46,56  
Pantone C : 433C  
Pantone TCX : 19-4012TCX



**Red**  
RVB : 195,32,54  
Pantone C : 200C  
Pantone TCX : 19-1664TCX



**Royal Blue**  
RVB : 33,59,127  
Pantone C : 7687C  
Pantone TCX : 19-3952TCX



**White**  
RVB : 236,236,252  
Pantone C : White  
Pantone TCX : 11-0601TCX

Logistique



1



15

Sizes	Width (cm)	Height (cm)	Length (cm)	Net weight (kg)	Gross weight (kg)	Pieces/Box	Pieces/Bundle
34 FR	40.00	0.00	60.00	0.00000	0.00000	15	1
36 FR	40.00	0.00	60.00	0.00000	0.00000	15	1
38 FR	40.00	0.00	60.00	0.00000	0.00000	15	1
40 FR	40.00	0.00	60.00	0.00000	0.00000	15	1
42 FR	40.00	0.00	60.00	0.00000	0.00000	15	1
44 FR	40.00	0.00	60.00	0.00000	0.00000	15	1
46 FR	40.00	0.00	60.00	0.00000	0.00000	15	1
48 FR	40.00	0.00	60.00	0.00000	0.00000	15	1

Taille fabricant	Pays-Bas	Italie	Portugal	Espagne	Royaume-Uni	Allemagne
32 FR	30 NL	36 IT	32 PT	32 ES	6 UK	30 DE
34 FR	32 NL	38 IT	34 PT	34 ES	8 UK	32 DE
36 FR	34 NL	40 IT	36 PT	36 ES	10 UK	34 DE
38 FR	36 NL	42 IT	38 PT	38 ES	12 UK	36 DE
40 FR	38 NL	44 IT	40 PT	40 ES	14 UK	38 DE
42 FR	40 NL	46 IT	42 PT	42 ES	16 UK	40 DE
44 FR	42 NL	48 IT	44 PT	44 ES	18 UK	42 DE
46 FR	44 NL	50 IT	46 PT	46 ES	20 UK	44 DE
48 FR	46 NL	52 IT	48 PT	48 ES	22 UK	46 DE
50 FR	48 NL	54 IT	50 PT	50 ES	24 UK	48 DE